

CERAMIC GRATES

INTEGRAL AESTHETICS FOR POOLS AND TERRACES
ESTÉTICA INTEGRAL PARA PISCINA Y TERRAZA



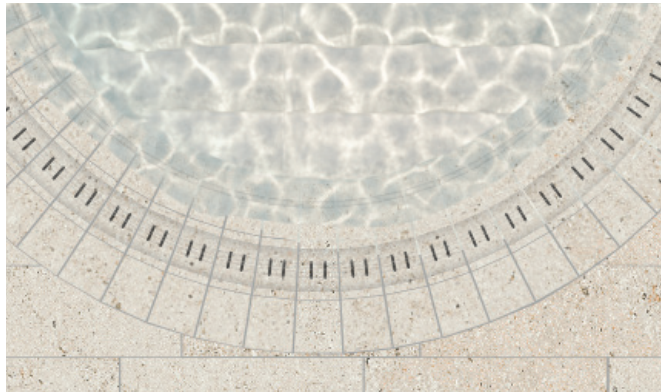


Pool Solutions
Soluciones para piscina

B

A CORNER SOLUTIONS
SOLUCIONES DE ESQUINA

B CURVED SOLUTIONS
SOLUCIONES CURVAS





STROMBOLI cream

A

Terrace Solutions
Soluciones de terraza



One piece for each solutions

Una pieza para cada solución

pools
+
terraces

Pools systems in combination with our terrace series

Sistemas de piscina en combinación con nuestras series de terraza



CERAMIC GRATE
REJILLA CERÁMICA
Ref. RJ55 0000 20x50
MONOBLOCK



CERAMIC GRATE
REJILLA CERÁMICA
Ref. RJ66 0000 25x50
MONOBLOCK



CERAMIC GRATE
REJILLA CERÁMICA
Ref. RJ70 0000 20x50
MONOBLOCK



CERAMIC GRATE
REJILLA CERÁMICA
Ref. RJ88 0000 25x50
MONOBLOCK



INTEGRAL AESTHETICS
For Pools and Terraces

RJ55



CERAMIC GRATE
REJILLA CERÁMICA
 Ref. RJ55 0000 20x50 **(M-759) pz**
MONOBLOCK



Breaking Load
 Fuerza de rotura

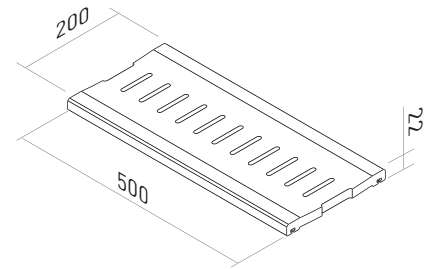
EN ISO 10645-4
>4000N



Drain
 Desagüe

> 19.4 m³/hora

ANTISHOCK



CORNER CERAMIC GRATE
ESQUINA REJILLA CERÁMICA
 Ref. RJ55 E000 20x_ **(M-766) pz**



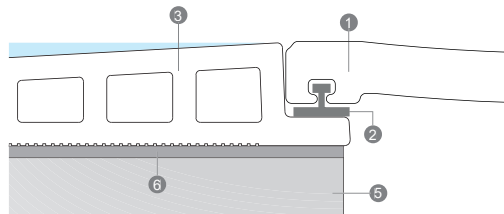
CURVE GRATE
REJILLA CURVA
 Ref. RJ55 RESP 20x_ **(M-759) pz**

Grate mounting detail

Detalle de colocación de las rejillas

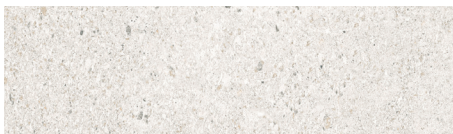


Component: Grate Rubber included
 Componente: Goma p/Rejilla incluida
 Art. 7966 **(M-250) ml**



- ① RJ55 Grate
Rejilla RJ55
- ② Grate rubber
Goma rejilla
- ③ Creta edge
Borde Creta

- ④ Cement glue
Mortero de agui
- ⑤ Concrete
Hormigón



Stroboli Light



Stroboli Cream



Stroboli Silver



CORNER SOLUTION
SOLUCIÓN ESQUINA

CORNER GRATE SUPPORT
SOPORTE ESQUINA P/REJILLA

- ① Ref. BSCA EE00 18x50 **(M-733) 2 pz**
- ④ Ref. BSCA EI00 18x50 **(M-733) 2 pz**

CORNER CERAMIC GRATE
ESQUINA REJILLA CERÁMICA

- ② Ref. RJ55 E000 20x_ **(M-766) pz**

ANTISHOCK

*Grates RJ66, RJ70 and RJ88 can also be used
 Compatible con las rejillas RJ66, RJ70 y RJ88*

BORA CORNER EDGE
BORDE ESQUINA BORA

- ③ BPBO EI00 20x_ **(M-765) 2 pz**
- ⑤ BPBO EE00 20x_ **(M-765) 2 pz**



STROMBOLI_silver



CURVED SOLUTION
SOLUCIÓN CURVA

CURVED GRATE SUPPORT
SOPORTE P/REJILLA CURVA

- ① Ref. BSCA RE00 **(M-745) pz**
- ④ Ref. BSCA RI00 **(M-745) pz**

CURVED CERAMIC GRATE
REJILLA CERÁMICA CURVA

- ② Ref. RJ55 R000 20x_ **(M-778) pz**

 **ANTISHOCK**

*Grates RJ66, RJ70 and RJ88 can also be used
Compatible con las rejillas RJ66, RJ70 y RJ88*

BORA CURVED EDGE
BORDE CURVO BORA

- ③ Ref. BPBO RI00 20x_ **(M-767) 2 pzs**
- ⑤ Ref. BPBO RE00 20x_ **(M-767) 2 pzs**

RJ66



CERAMIC GRATE
REJILLA CERÁMICA
 Ref. RJ66 0000 25x50 **(M-747) pz**
MONOBLOCK



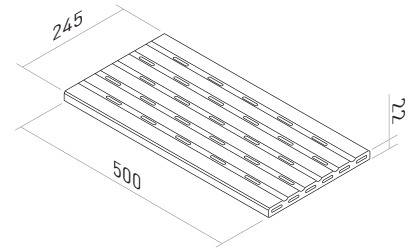
Breaking Load
 Fuerza de rotura

EN ISO 10545-4
>3500N



Drain
 Desagüe

> 19.7 m³/hora



CERAMIC GRATE CORNER PACK
PACK ESQUINA REJILLA CERÁMICA
 Ref. RJ66 E000 25x50 **(M-749) 2pz**



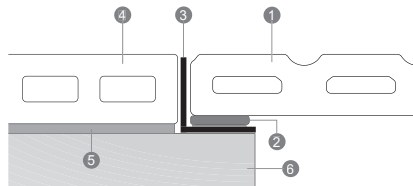
CURVE CERAMIC GRATE
REJILLA CERÁMICA CURVA
 Ref. RJ66 RI00 **(M-757) pz**

Grate mounting detail

Detalle de colocación de las rejillas



Component: Grate Rubber included
 Componente: Goma p/Rejilla incluida
 Art. 6491 **(M-250) ml**



- ① **RJ66 Grate**
Rejilla RJ66
- ② **Grate rubber**
Goma rejilla
- ③ **L profile 25x25**
Perfil en L 25x25

- ④ **Creta edge**
Borde Creta
- ⑤ **Cement glue**
Mortero de agarre
- ⑥ **Concrete**
Hormigón



Woods Arctic



Woods Nordic



Woods Olivo



Stromboli Light



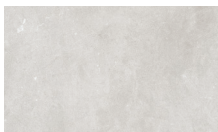
Stromboli Cream



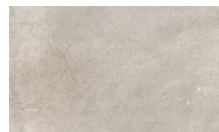
Stromboli Silver



Sea Rock Marfil



Cements Snow



Cements Smoke



Cements Warm



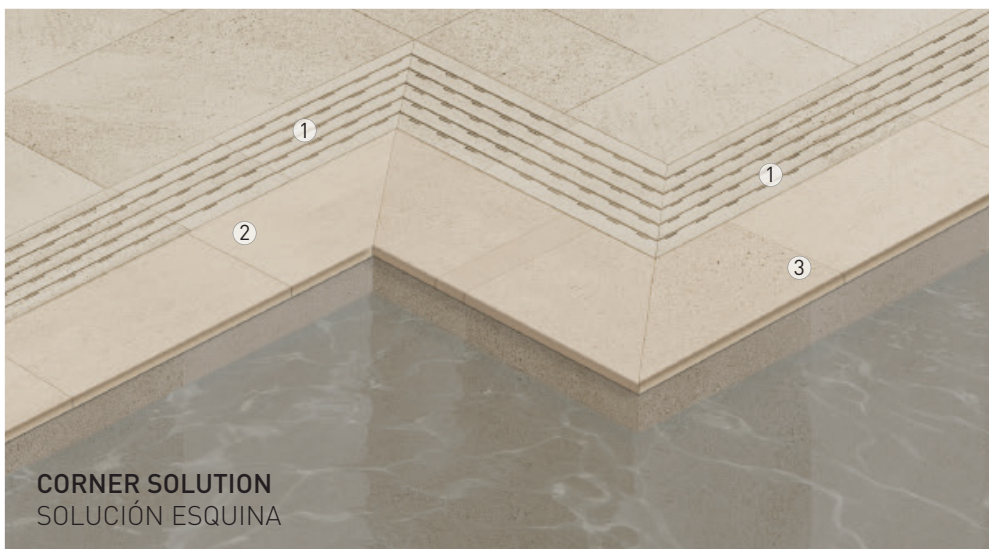
Rainforest Blanco



Rainforest Musgo



Sea Rock Caramel



CERAMIC GRATE CORNER PACK
PACK ESQUINA REJILLA CERÁMICA

- ① Ref. RJ66 E000 25x50 **(M-749) 2pz**

*Grates RJ55, RJ70 and RJ88 can also be used
 Compatible con las rejillas RJ55, RJ70 y RJ88*

CRETA EDGE CORNER PACK
PACK ESQUINA BORDE CRETA

- ② Ref. BPCR EI00 33x50 **(M-755) 2pz**
- ③ Ref. BPCR EE00 33x50 **(M-755) 2pz**

CORNER SOLUTION
SOLUCIÓN ESQUINA



WOODS_nordic



CURVED SOLUTION
SOLUCIÓN CURVA

CURVE CERAMIC GRATE
REJILLA CERÁMICA CURVA

- ① Ref. RJ66 RI00 **(M-757) pz**
- ③ Ref. RJ66 RE00 **(M-757) pz**

CRETA CURVE EDGE
BORDE CURVO CRETA

- ② Ref. BPCR RI00 33x50 **(M-756) pz**
- ④ Ref. BPCR RE00 33x50 **(M-756) pz**

*Curved grate RJ88 RI01 can also be used
Compatible con las rejilla curva RJ88 RI01*

RJ70



CERAMIC GRATE
REJILLA CERÁMICA
 Ref. RJ70 0000 20x50 **(M-731) pz**
MONOBLOCK



Breaking Load
 Fuerza de rotura

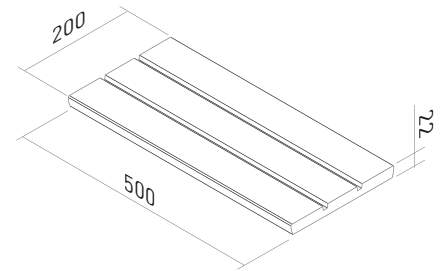
EN ISO 10545-4

>4000N



Drain
 Desagüe

> 9.7 m³/hora



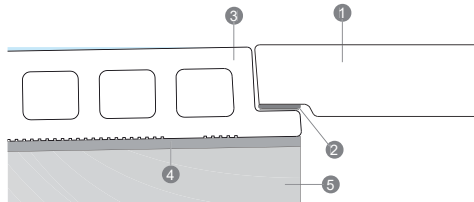
CORNER CERAMIC GRATE
ESQUINA REJILLA CERÁMICA
 Ref. RJ70 E000 20x20 **(M-732) pz**

Grate mounting detail

Detalle de colocación de las rejillas



Component: Grate Rubber included
 Componente: Goma p/Rejilla incluida
 Art. 6491 **(M-250) ml**



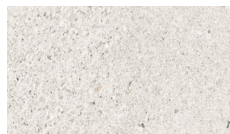
- ① **RJ70 Grate**
Rejilla RJ70
- ② **Grate rubber**
Goma rejilla
- ③ **Creta edge**
Borde Creta
- ④ **Cement glue**
Mortero de agarre
- ⑤ **Concrete**
Hormigón



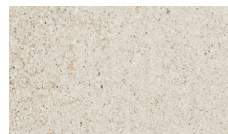
Rainforest Blanco



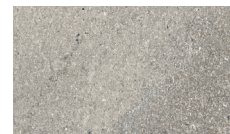
Rainforest Musgo



Stromboli Light



Stromboli Cream



Stromboli Silver



Sea Rock Caramel



CORNER SOLUTION
SOLUCIÓN ESQUINA

CANARIAS CORNER GRATE SUPPORT
SOPORTE ESQUINA CANARIAS P/REJILLA

- ① Ref. BSCA EE00 18x50 **(M-733) 2 pz**
- ④ Ref. BSCA EI00 18x50 **(M-733) 2 pz**

CORNER CERAMIC GRATE
ESQUINA REJILLA CERÁMICA

- ② Ref. RJ70 E000 20x20 **(M-732) pz**

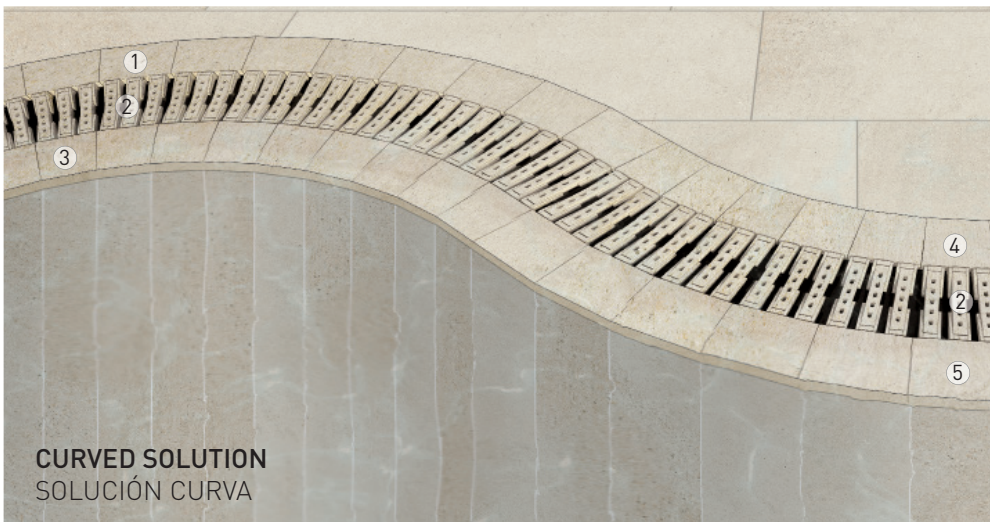
*Grates RJ55, RJ66 and RJ88 can also be used
 Compatible con las rejillas RJ55, RJ66 y RJ88*

CANARIAS CORNER EDGE
BORDE ESQUINA CANARIAS

- ③ Ref. BSCA EI00 18x50 **(M-733) 2 pz**
- ⑤ Ref. BSCA EE00 18x50 **(M-733) 2 pz**



STROMBOLI_Silver




CURVED SOLUTION
SOLUCIÓN CURVA

CURVED GRATE SUPPORT
SOPORTE P/REJILLA CURVA

- ① Ref. BSCA RE00 **(M-745) pz**
- ④ Ref. BSCA RI00 **(M-745) pz**

CURVE GRATE **FLEXIBLE**
REJILLA CURVA

- ② Ref. RJ88 RI01 25 **(M-583) 11 pz**

 Grate bolts / included
Pernos rejilla / incluidos
Art. 6493 **(M-704) 25 pz**

CANARIAS CURVED EDGE
BORDE CANARIAS CURVO

- ③ Ref. BSCA RI00 **(M-745) pz**
- ⑤ Ref. BSCA RE00 **(M-745) pz**

RJ88

CERAMIC GRATE
REJILLA CERÁMICA
 Ref. RJ88 0000 25x50 **(M-516) pz**
MONOBLOCK



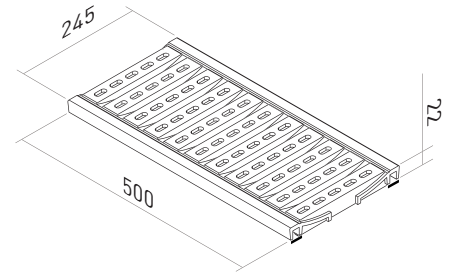
Breaking Load
 Fuerza de rotura

EN ISO 10545-4
>3500N



Drain
 Desagüe

> 57 m³/hora



 **Worldwide Patent**
Patente Mundial

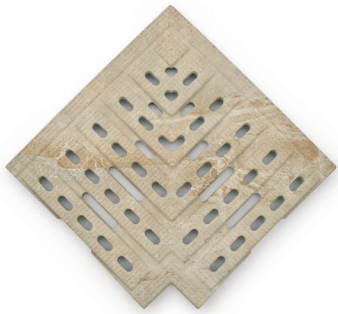
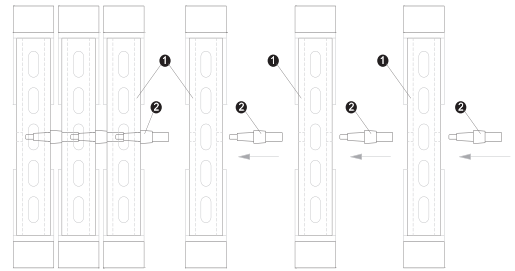
FLEXIBLE

CURVE GRATE (11pieces)
REJILLA CURVA (11piezas)
 Ref. RJ88 RI01 25 **(M-583) 11 pz**



Grate included
 Pernos rejilla incluidos
 Art. 6493 **(M-704) 25 pz**

Flexible grate mounting
 Instalación rejilla flexible



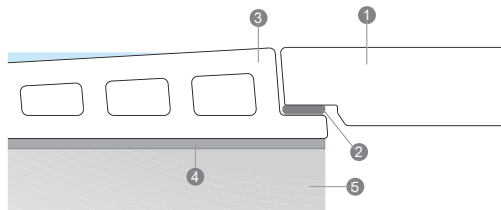
CORNER GRATE
ESQUINA REJILLA
 Ref. RJ88 E000 25 **(M-719) pz**
MONOBLOCK

Grate mounting detail

Detalle de colocación de las rejillas



Component: Grate Rubber included
 Componente: Goma p/Rejilla incluida
 Art. 6491 **(M-250) ml**



- ① RJ88 Grate
Rejilla RJ88
- ② Grate rubber
Goma rejilla
- ③ Creta edge
Borde Creta
- ④ Cement glue
Mortero de agarre
- ⑤ Concrete
Hormigón

CORNER SOLUTION SOLUCIÓN ESQUINA



HAWAII GRATE SUPPORT PACK
PACK SOPORTE HAWAII P/REJILLA

- ① Ref. SRHA EE00 18x50 **(M-520) 2pz**
- ④ Ref. SRHA EI00 18x50 **(M-520) 2pz**

CORNER GRATE
ESQUINA REJILLA

- ② Ref. RJ88 E000 25 **(M-719) pz**
MONOBLOCK

Grates RJ55, RJ66 and RJ70 can also be used
 Compatible con las rejillas RJ55, RJ66 y RJ70

HAWAII EDGE PACK
PACK BORDE HAWAII

- ③ Ref. BPHA EI00 25x50 **(M-734) 2pz**
- ⑤ Ref. BPHA EE00 25x50 **(M-734) 2pz**



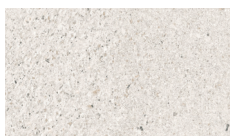
STROMBOLI_light



Rainforest Blanco



Rainforest Musgo



Stromboli Light



Stromboli Cream



Stromboli Silver



Sea Rock Caramel



CURVED SOLUTION
SOLUCIÓN CURVA

HAWAII GRATE CURVE SUPPORT
SOPORTE HAWAII P/REJILLA CURVA

- ① Ref. SRHA RI00 **(M-717) pz**
- ④ Ref. SRHA RE00 **(M-717) pz**

CURVE GRATE **FLEXIBLE**
REJILLA CURVA

- ② Ref. RJ88 RI01 25 **(M-583) 11 pz**



Grate bolts / included
Pernos rejilla / incluidos
Art. 6493 **(M-704) 25 pz**

HAWAII CURVE EDGE
BORDE CURVO HAWAII

- ③ Ref. BPHA RI00 **(M-414) pz**
- ⑤ Ref. BPHA RE00 **(M-414) pz**

CERAMIC GRATES **CERAMIC SOLUTIONS** SOLUCIONES CERÁMICAS



REJILLAS DE DESAGÜE

Las rejillas cerámicas son una excelente solución para recogida de aguas de desniveles, escaleras y cuevas, sin que la estética integral se vea afectada.



SISTEMAS DESBORDANTES Y SKIMMER

Nuestros sistemas se adaptan a sus necesidades, de la misma forma que se pueden combinar para solucionar problemas constructivos.



PIEZAS ESPECIALES DE ESQUINA

Soluciones de esquina para todo tipo de ángulos, en el caso de proyectos, se pueden cortar con medidas especiales adaptándose a cada proyecto.



REJILLAS FLEXIBLES PARA PISCINAS CURVAS

La funcionalidad de nuestra rejilla flexible RJ88 se amolda de forma sencilla a todo tipo de radios interiores o exteriores de las piscinas curvas.



Integral Aesthetics
Estética Integral



Safety Systems
Sistemas Seguros



Long Life Products
Producto de Larga Vida



Easy Maintenance
Fácil Mantenimiento

CERAMIC GRATES REJILLAS CERÁMICAS

INTELLIGENT POOL SYSTEMS. Intelligent systems can be combined between them to find the best solution for all pool types.

SISTEMAS INTELIGENTES PARA PISCINAS. Sistemas inteligentes, combinables entre si para encontrar la mejor solución a todo tipo de piscinas.

EDGES
BORDES



MIKONOS 45 x 70 cm



GRATE SUPPORTS
SOPORTES REJILLA

CERAMIC GRATES
REJILLAS CERÁMICAS

EDGES
BORDES



CRETA 33 x 50 cm



MAUI 33 x 50 cm



CANARIAS 18 x 50 cm



BORA 20 x 50 cm



CERAMIC GRATES
REJILLAS CERÁMICAS



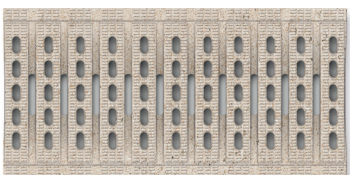
RJ55 20 x 50 cm **new** ANTISHOCK



RJ66 25 x 50 cm



RJ70 20 x 50 cm



RJ88 25 x 50 cm



GRATE SUPPORTS
SOPORTES P/REJILLA



BSCA 18 x 50 cm



SRHA 18 x 50 cm



ANTI-SLIP SOLUTIONS

PARA TERRAZAS Y PISCINAS

FOR POOLS AND TERRACES

Ceramic Grate | RJ55
Rejilla Cerámica | 20 x 50 cm

- Antideslizante Antislip | UNE EN 12633 **Clase 3**
- Antideslizante Antislip | DIN 51130 **R10**
- Antideslizante Antislip | DIN 51097 **Clase C**

Resistencia al impacto Impact strenght | EN ISO 10545-5 ✓

Resistencia a las manchas Stain resistance | EN ISO 10545-14 **5**

Resistencia al rayado Scratch resistance | UNE 67101 **9**

Chemical resistance Resistencia química | EN ISO 10545-13 **GA / GLA / GHA**

Resistencia a la abrasión Friction resistance | EN ISO 10545-7 **IV - V**



Resistencia a la helada Frost resistance | EN ISO 10545-12 ✓

Resistencia al choque térmico Thermal shock resistance | EN ISO 10545-9 ✓

Fuerza de rotura Breaking Load | EN ISO 10545-4 **> 4000N**

Tolerancia dimensional Dimensional tolerance | EN ISO 10545-2 ✓

Drain Desagüe | **> 19.4 m³/hora**

Fire resistance Resistencia al fuego | **CLASE A1n** ✓

Porcelain tile
Gres porcelánico



Resistencia a la abrasión Resistance to surface abrasion | **IV - V**

Resistencia a la helada Frost resistance | ✓

Resistencia al choque térmico Thermal shock resistance | ✓

Resistencia a la flexión Modulus of rupture | **>23N / mm²**

Antideslizante Antislip | UNE EN 12633 **Clase 3**

Antideslizante Antislip | DIN 51130 **R10 / R12***
*Hawaii & Mikonos Pool Systems

Antideslizante Antislip | DIN 51097 **Clase C**

Resistencia a las manchas Stain resistance | **5**

Chemical resistance Resistencia química | **GA / GLA / GHA**

Resistencia al rayado Scratch resistance | **9**

Absorción de agua Water absorption | **< 0,5 %**
IO 10545-3

Resistencia al fuego Fire resistance | ✓

Resistencia al impacto Impact resistance | ✓

Tolerancia dimensional Dimensional tolerance | ✓